

NAMSUNG SHIPPING JAPAN, LTD.

TOKYO : KANDA TOKURIKI BLDG., 1F, 9-12, KAJICHO 2-CHOME, CHIYODA-KU, TOKYO, 101-0044, JAPAN
OSAKA : OSAKA-KENDAI BLDG., 9F, 3-15, NISHIHONMACHI 1-CHOME, NISHI-KU, OSAKA, 550-0005, JAPAN

2023年4月

お客様各位

南星海運株式会社/東暎海運株式会社
日本総代理店 : 南星海運ジャパン株式会社

“輸入コンテナ早期引き取り及び返却時の清掃徹底のお願い”

拝啓 貴社ますますご盛栄のこととお喜び申し上げます。平素は格別のご高配を賜り、厚くお礼申し上げます。
さて、昨今の世界的なコンテナ不足によりコンテナの安定供給は解消されつつあるものの、一部地域のコンテナ不足は解消されておられません。またゴールデンウィーク中はCYがCLOSEとなり、混雑いたしますので、引き続き、お客様におかれましては輸入コンテナの早期お引き取りと、空コンテナの早期ご返却にご協力を頂けますようお願い致します。

また合わせて、コンテナを返却される際にはお客様がつけた汚れか否かに関わらず、コンテナの掃き掃除・ラッシング材の除去などなどの清掃を行って頂き、次にご利用されるお客様が気持ち良くコンテナをご利用いただける状態でご返却頂けます様、何卒ご理解・ご協力のほど宜しく御願致します。

※返却前に清掃してからご返却いただけますと、ターミナルゲートで滞ることがございません。また清掃が不徹底の場合はゲートにて返却を拒否させていただく可能性もございますので、何卒よろしく御願いたします。

汚れの事例について、弊社ホームページ News 及び Twitter に掲載しておりますので、ご参照いただけますと幸いです。

お客様にはご不便をおかけすることとなり、大変申し訳ございませんが、現在の状況のご理解・ご了承頂けます様、宜しく御願致します。

敬具

ご不明な点は弊社までお問合せ頂けます様何卒宜しく御願致します。

NAMSUNG SHIPPING CO.,LTD. / DONGYOUNG SHIPPING CO.,LTD.

日本総代理店 : 南星海運ジャパン株式会社 (NAMSUNG SHIPPING JAPAN, LTD.)

<http://www.nsl-japan.co.jp/>

輸入返却時のコンテナ汚れにつきまして

*輸入コンテナ返却の際、**お客様がつけた汚れかそうでないかに関わらず**、必ず返却前に掃き掃除を実施し、きれいな状態でご返却お願いいたします。掃き掃除が不徹底の場合は、ゲート返却時に拒否させていただく可能性がございます。次のお客様が気持ちよくご使用していただけるよう、何卒ご協力をお願いいたします。下記は一例であり、この例示したものに限りませんので、ご注意ください。

受け取り基準（事例）



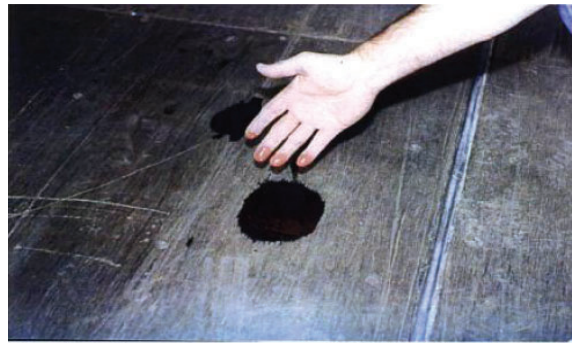
お客様側で付けた汚れでなく、なおかつ手につかない汚れについては、そのまま受け取りいたします。



お客様側で付けたか否かに関わらず、掃き掃除で取れる汚れについては、ゲートでの拒否の対象となります。



手につく汚れがある場合、該当航海でついた汚れの可能性が高く、ゲートでの拒否の対象となります。



油汚れで手につくものはゲートでの拒否の対象となります。



タイヤ痕で手につくものはゲートでの拒否の対象となります。



木くずや残留物が残っている場合もゲートでの拒否の対象となります。



パネル内部のカビなども拒否の対象となります。



貨物に関連する危険品ラベルはきれいにはがしてご返却お願いいたします。残留がある場合は、ゲートでの拒否の対象となります。