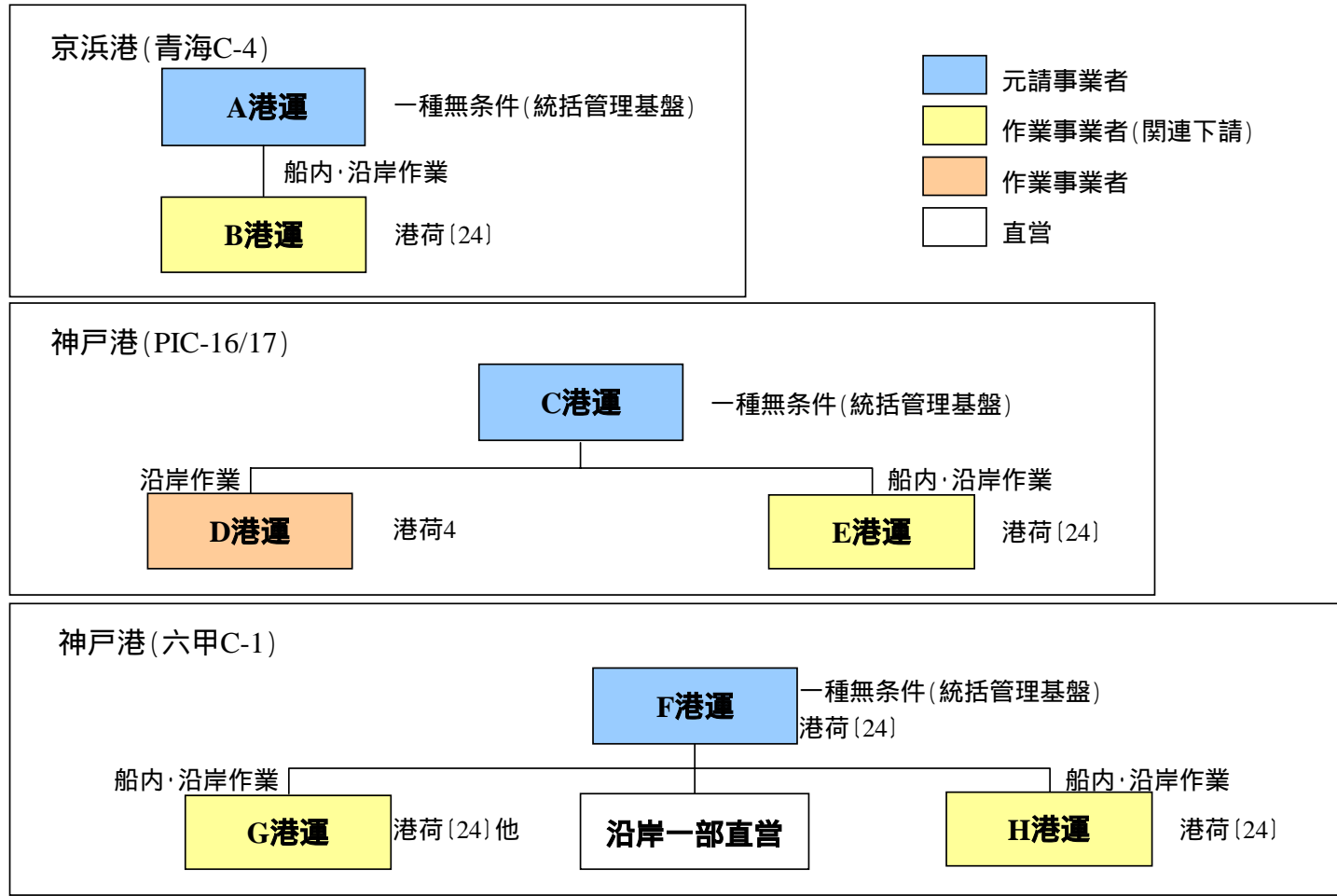


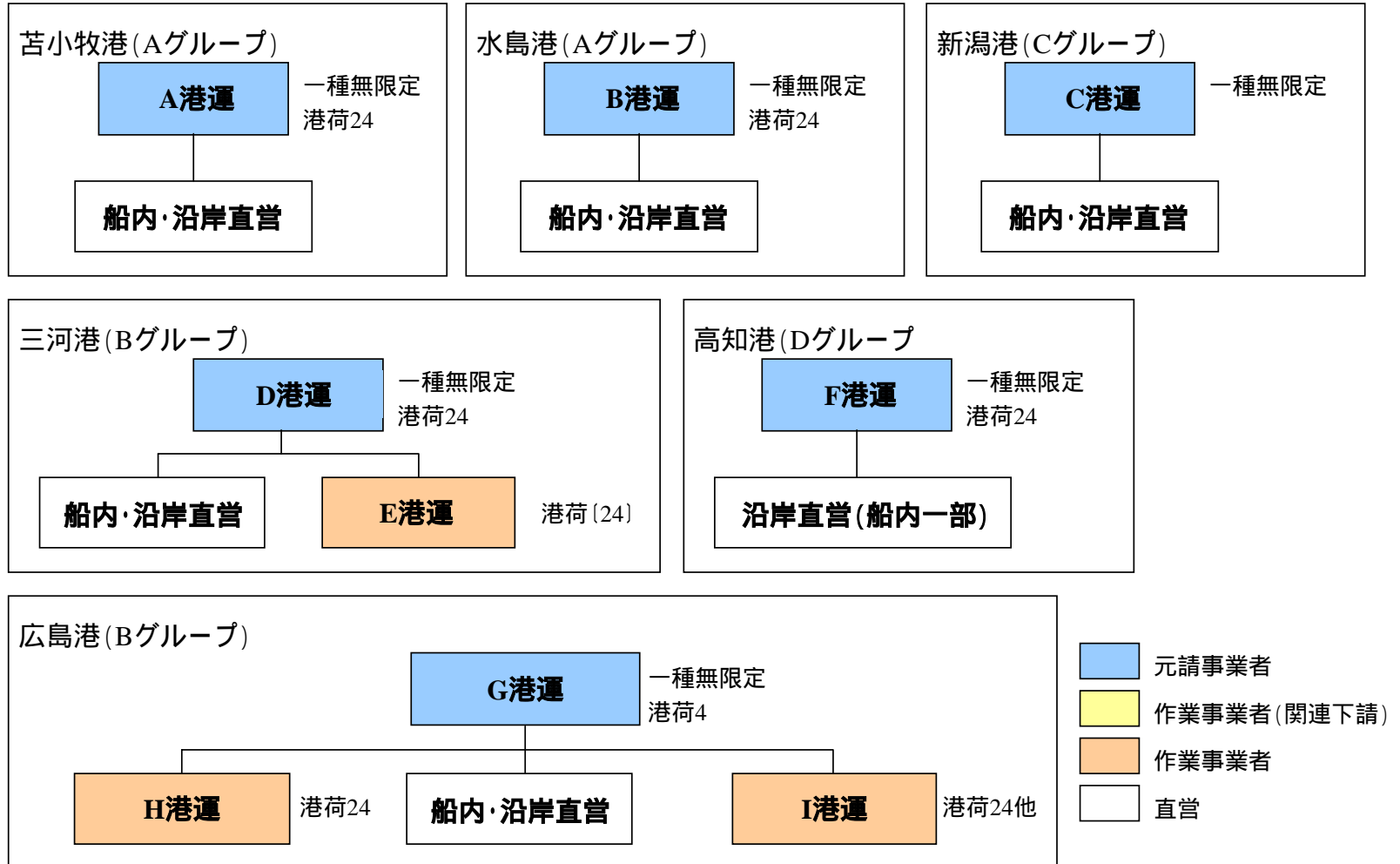
コンテナ荷役にかかる元請と下請の作業体制(主要9港)

特徴:元請事業者が統括管理により関連下請事業者や下請事業者に作業を委託している。



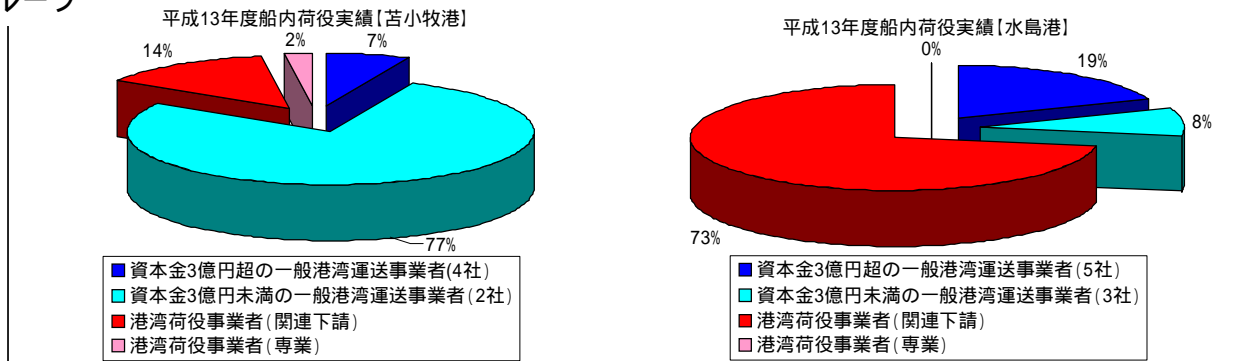
コンテナ荷役にかかる元請と下請の作業体制(地方港)

特徴: 元請事業者がほとんど直営作業を行っている。

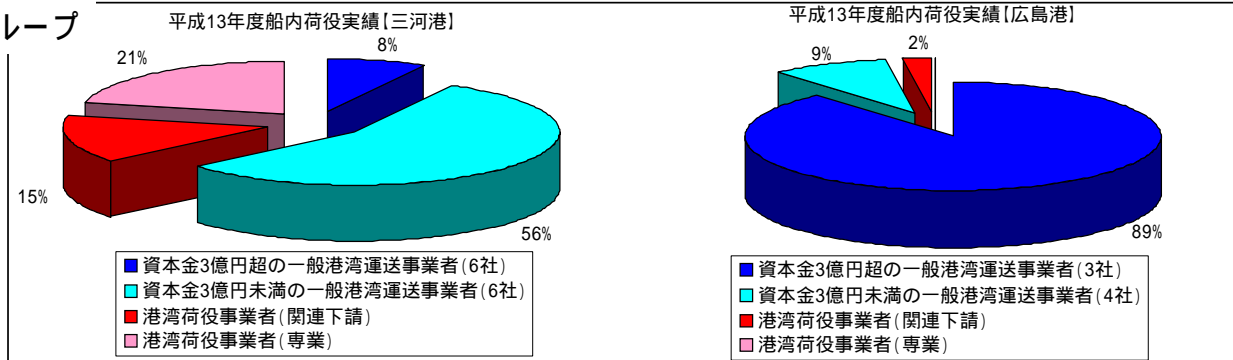


グループ別船内荷役分担内訳

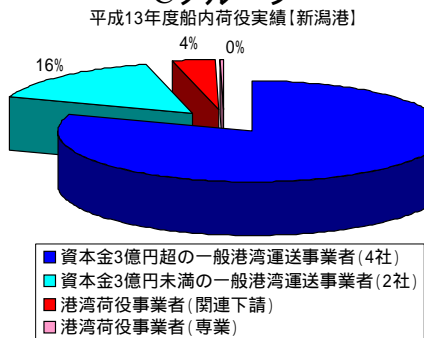
Aグループ



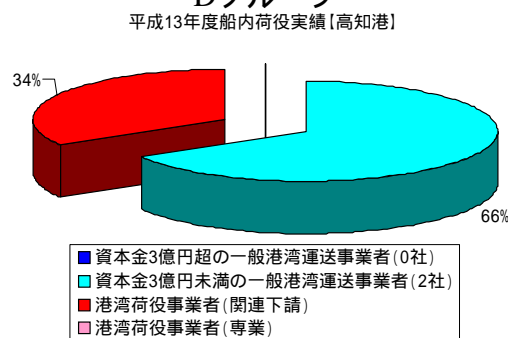
Bグループ



Cグループ



Dグループ



Eグループ

